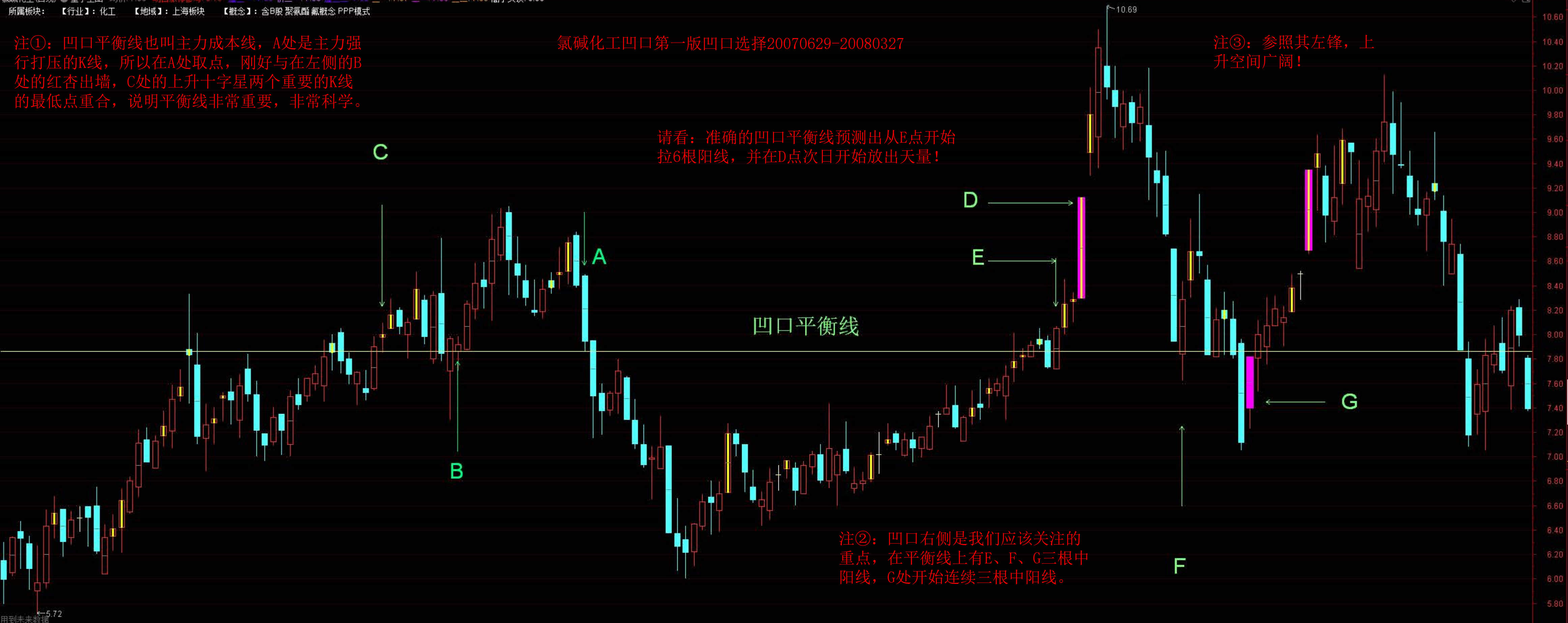


注①: 凹口平衡线也叫主力成本线, A处是主力强行打压的K线, 所以在A处取点, 刚好与在左侧的B处的红杏出墙, C处的上升十字星两个重要的K线的最低点重合, 说明平衡线非常重要, 非常科学。

氯碱化工凹口第一版凹口选择20070629-20080327

注③: 参照其左锋, 上升空间广阔!

请看: 准确的凹口平衡线预测出从E点开始拉6根阳线, 并在D点次日开始放出天量!



注②: 凹口右侧是我们应该关注的重点, 在平衡线上有E、F、G三根中阳线, G处开始连续三根中阳线。

